



**LUBUSKIE  
BONY  
WSPARCIA**  
REALIZOWANE PRZEZ ZIPH

# Instrukcja wypełnienia Wniosku o udzielenie Lubuskiego Bonu Wsparcia Przedsiębiorców.

Wniosek wraz z załącznikami należy wypełnić w wersji elektronicznej.



**LUBUSKIE  
BONY  
WSPARCIA**  
REALIZOWANE PRZEZ ZIPH

1. W celu ułatwienia pracy na pliku po otwarciu „załącznika nr 1 do Regulaminu. Wzór Wniosku o udzielenie Lubuskiego Bonu Wsparcia Przedsiębiorców” należy ustawić powiększenie na 100% (prawy dolny róg ekranu):

| A                                  | B                                    | C | D                           | E | F | G | H | I | J | K | L | M | N |
|------------------------------------|--------------------------------------|---|-----------------------------|---|---|---|---|---|---|---|---|---|---|
| <b>Wpływ Wniosku</b>               |                                      |   |                             |   |   |   |   |   |   |   |   |   |   |
| A01                                | Wpływ Wniosku / wypetnia Operator    |   |                             |   |   |   |   |   |   |   |   |   |   |
| A02                                | Numer Wniosku                        |   |                             |   |   |   |   |   |   |   |   |   |   |
| <b>Główne informacje o Usłudze</b> |                                      |   |                             |   |   |   |   |   |   |   |   |   |   |
| B01                                | Status MSP                           |   | Mikroprzedsiębiorstwo       |   |   |   |   |   |   |   |   |   |   |
| B02                                | Czy jesteś płatnikiem VAT?           |   | TAK                         |   |   |   |   |   |   |   |   |   |   |
| B03                                | Całkowity koszt Operacji             |   | 0,00 zł                     |   |   |   |   |   |   |   |   |   |   |
| B04                                | Wartość kwalifikowalna Operacji      |   | 0,00 zł                     |   |   |   |   |   |   |   |   |   |   |
| B05                                | Wnioskowane wsparcie                 |   | 0,00 zł                     |   |   |   |   |   |   |   |   |   |   |
| B06                                | Poziom dofinansowania                |   | #DZIEL/0!                   |   |   |   |   |   |   |   |   |   |   |
| B07                                | Cel Operacji                         |   | Cel inwestycyjny i obrotowy |   |   |   |   |   |   |   |   |   |   |
| B08                                | Udział wydatków obrotowych           |   | #DZIEL/0!                   |   |   |   |   |   |   |   |   |   |   |
| B09                                | Udział prac i materiałów budowlanych |   |                             |   |   |   |   |   |   |   |   |   |   |


2. Każdy Wnioskodawca powinien wypełnić Kartę „Wniosek” oraz „Budżet Operacyjny”.

|    |     |   |                             |
|----|-----|---|-----------------------------|
| 6  | B02 | Czy jesteś płatnikiem VAT ?<br><i>Należy wybrać z listy rozwijanej</i>                                    | TAK                         |
| 7  | B03 | Całkowity koszt Operacji<br><i>W PLN / brutto</i>   | 0,00 zł                     |
| 8  | B04 | Wartość kwalifikowalna Operacji   | 0,00 zł                     |
| 9  | B05 | Wnioskowane wsparcie<br><i>W PLN / netto / brutto</i>   | 0,00 zł                     |
| 10 | B06 | Poziom dofinansowania<br><i>Pole wypełnia się automatycznie</i>   | #DZIEL/0!                   |
| 11 | B07 | Cel Operacji<br><i>Należy wybrać z listy rozwijanej</i>   | Cel inwestycyjny i obrotowy |
| 12 | B08 | Udział wydatków obrotowych<br><i>Nie mogą wynieść powyżej 50% wartości kwalifikowalnej Operacji (w %)</i> | #DZIEL/0!                   |
|    | B09 | Udział prac i materiałów budowlanych  |                             |

Strona 1

WNIOSEK
BUDŻET OPERACYJNY
DODATKOWA KARTA BUDŻETU ETAP I
DODATK

GOTOWY



3. W przypadku, gdy, Budżet Operacyjny zakłada więcej niż 30 pozycji na dany etap po wypełnieniu karty „Budżet Operacyjny” należy wpisać pozostałe pozycje w kartę „Dodatkowe Karty Budżetu Etap I i II”.

|    |     |  |                             |
|----|-----|--|-----------------------------|
| 4  | B   | Główne informacje o Usłudze  |                             |
| 5  | B01 | Status MSP<br><i>Na podstawie Załącznik nr 2. Oświadczenie o posiadaniu statusu MSP</i><br><i>Należy wybrać z listy rozwijanej</i> | Mikroprzedsiębiorstwo       |
| 6  | B02 | Czy jesteś płatnikiem VAT ?<br><i>Należy wybrać z listy rozwijanej</i>   | TAK                         |
| 7  | B03 | Całkowity koszt Operacji<br><i>W PLN / brutto</i>  | 0,00 zł                     |
| 8  | B04 | Wartość kwalifikowalna Operacji  | 0,00 zł                     |
| 9  | B05 | Wnioskowane wsparcie<br><i>W PLN / netto / brutto</i>  | 0,00 zł                     |
| 10 | B06 | Poziom dofinansowania<br><i>Pole wypełnia się automatycznie</i>  | #DZIEL/0!                   |
| 11 | B07 | Cel Operacji<br><i>Należy wybrać z listy rozwijanej</i>  | Cel inwestycyjny i obrotowy |
| 12 | B08 | Udział wydatków obrotowych<br><i>Nie mogą wynieść powyżej 50% wartości kwalifikowalnej Operacji (w %)</i>                          | #DZIEL/0!                   |
|    | B09 | Udział prac i materiałów budowlanych   |                             |

Strona 1

DODATKOWA KARTA BUDŻETU ETAP I
DODATKOWA KARTA BUDŻETU ETAP II

GOTOWY



## LUBUSKIE BONY WSPARCIA

REALIZOWANE PRZEZ ZIPIR

4. Pola, które nie mogą być edytowane przez Wnioskodawców zostały zablokowane przez Operatora.
5. Pole A01 i A02 wypełnia Operator.
6. Pole B03, B04, B05, B06, B08, B09, B10 i B11 wypełnia się automatycznie po wprowadzeniu danych do karty „Budżet Operacyjny”.
7. Do celów edycji tekstu w ramach danego pola należy zawsze użyć lewy klawisz „Alt+Enter”.
8. Użycie samego klawisza „Enter” powoduje przejście do kolejnego pola.
9. W przypadku pól z opcją wyboru (listą rozwijaną) należy wybrać jedną z opcji:

Załącznik nr 1 wzór Wniosku o udzielenie Lubuskiego Bonu Wsparcia Przedsiębiorców OPZL - Excel

PLIK NARZĘDZIA GŁÓWNE WSTAWIANIE UKŁAD STRONY FORMUŁY DANE RECENZJA WIDOK

C57 :

| Wskaźniki operacyjne  |              |
|---|--------------|
| Nazwa kryterium   | Uzasadnienie |
| Prowadzenie działalności w branżach szczególnie narażonych na negatywne skutki wystąpienia COVID-19<br>Czy Wnioskodawca prowadzi dominującą działalność gospodarczą w branży szczególnie narażonej na negatywne skutki wystąpienia COVID-19, między innymi: gastronomia, hotelarstwo, turystyka, handel detaliczny, przemysł czasu wolnego, usługi (kosmetyczne, fryzjerskie, rehabilitacyjne), usługi okולomedyczne, produkcja przemyłowa dostarczająca towary do ww. branż? |              |
| G01<br>Należy wybrać odpowiedź: TAK lub NIE   |              |
| <input type="text" value="TAK"/>  |              |
| <input type="text" value="NIE"/>  |              |

WNIOSEK BUDŻET OPERACYJNY DODATKOWA KARTA BUDŻETU ETAP I DODATKOWA KARTA ...

GOTOWY 100%



# LUBUSKIE BONY WSPARCIA

REALIZOWANE PRZEZ ZIPH

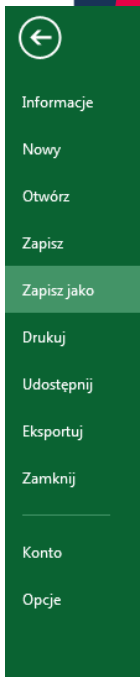
| I BUDŻET OPERACJI |  |   |                       |     |         |                          |     |         |
|-------------------|--|---|-----------------------|-----|---------|--------------------------|-----|---------|
| ETAP 1            |  |   |                       |     |         |                          |     |         |
| I02               | Nazwa wydatku  | Rodzaj wydatku<br><i>(wybrać z listy)</i> | Koszty kwalifikowalne |     |         | Koszty niekwalifikowalne |     |         |
|                   |  |   | Netto                 | Vat | Suma    | Netto                    | Vat | Suma    |
| I04               | Nazwa wydatku 1<br><i>W przypadku kosztu kwalifikowalnego zgodnie z §7 Regulaminu projektu</i> |   |                       |     | 0,00 zł |                          |     | 0,00 zł |
| I05               | Nazwa wydatku 2  |   |                       |     | 0,00 zł |                          |     | 0,00 zł |
| I06               | Nazwa wydatku 3  | Inwestycyjny                              |                       |     | 0,00 zł |                          |     | 0,00 zł |
| I07               | Nazwa wydatku 4  | Obrotowy                                  |                       |     | 0,00 zł |                          |     | 0,00 zł |
| I08               | Nazwa wydatku 5  | Prace i materiały budowlane               |                       |     | 0,00 zł |                          |     | 0,00 zł |
| I09               | Nazwa wydatku 6  | Koszty utrzymania powierzchni             |                       |     | 0,00 zł |                          |     | 0,00 zł |
| I10               | Nazwa wydatku 7  |   |                       |     | 0,00 zł |                          |     | 0,00 zł |
| I11               | Nazwa wydatku 8  |   |                       |     | 0,00 zł |                          |     | 0,00 zł |
| I12               | Nazwa wydatku 9  |   |                       |     | 0,00 zł |                          |     | 0,00 zł |

10. Po zakończeniu pracy nad wnioskiem należy zapisać plik i wyeksportować go do PDF zgodnie z poniższym:

Wybierz Plik – Zapisz jako – Przeglądaj – Plik PDF- Opcje – Cały skoroszyt – OK – Zapisz.

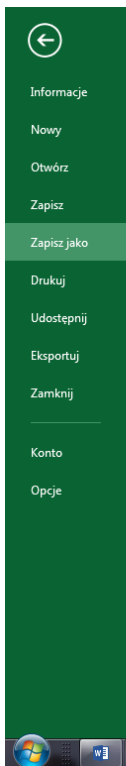
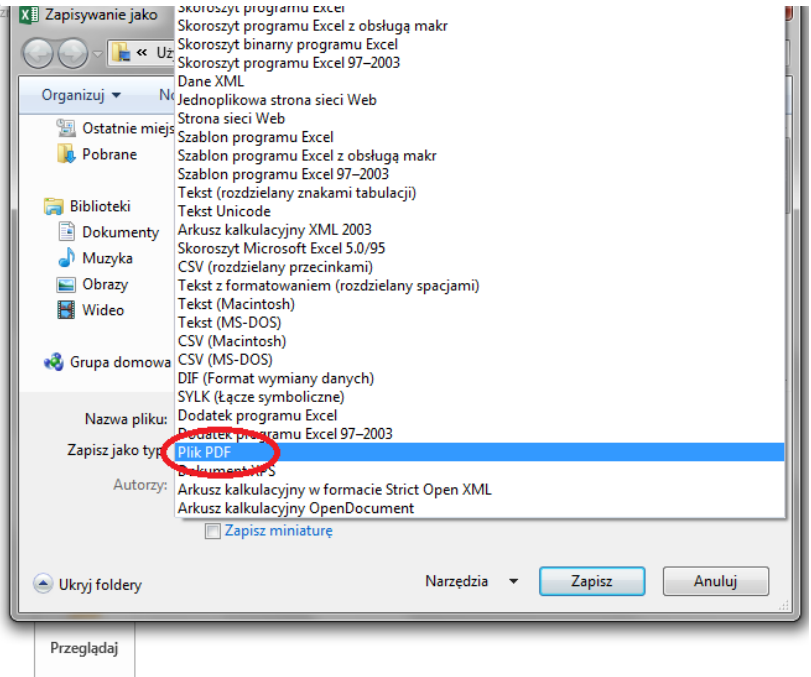


LUBUSKIE  
BONY  
WSPÓLCIA



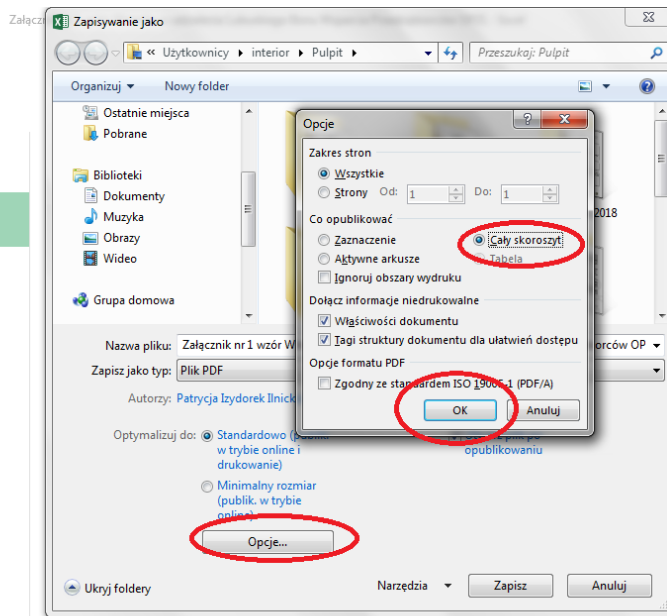
## Zapisz jako

- OneDrive
- Komputer
- Dodaj lokalizację



## Zapisz jako

- OneDrive
- Komputer
- Dodaj lokalizację



Zaloguj się